

 **AMADA MIYACHI**

아마다미야찌코리아(주)
회사소개서

 **AMADA**
AMADA MIYACHI

AMADA MIYACHI KOREA는 용접기 및 용접분야 FA System의 Total Solution Provider로서
최고의 품질 경쟁력과 노하우를 통해 고객만족을 실현하고 있습니다.



COMPANY PROFILE

아마다미야찌코리아 소개

회사명 아마다미야찌코리아(주)

설립일 1991. 4. 2

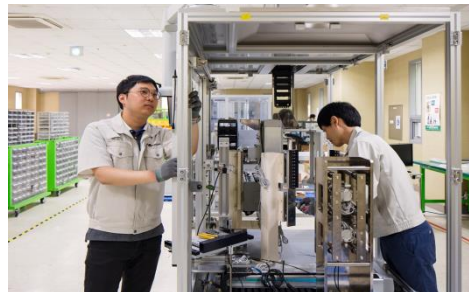
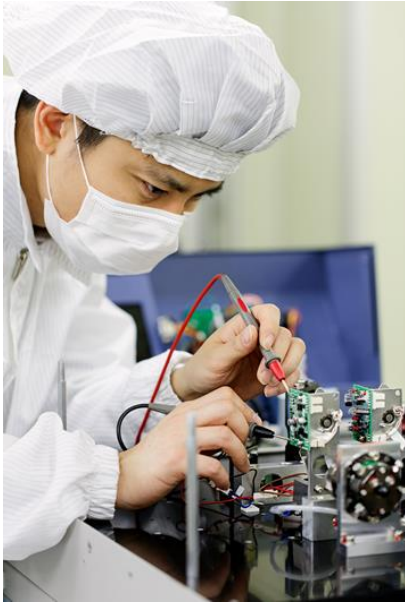
주요사업 용접기, 용접분야 FA System 제조, 판매, 서비스

자본금 30억원

대표이사 윤경호

주소 경기도 화성시 동탄하나1길 28(능동)

직원수 53명



HISTORY

대표이사 약력 및 회사 주요 연혁

대표이사 약력



대표이사 윤 경 호

학 력 KAIST, Techno-MBA 석사
경북대학교 독문학/경영학 학사

경력사항 2013.07~ 아마다미야찌코리아 대표이사 취임
2012.08~ 아마다미야찌코리아 부사장 취임
2010.08~ 삼성 LED (마케팅전략 그룹장, 상무)
2000.01~ 삼성모바일디스플레이 (기획홍보팀장, 상무)
1986.12~ 삼성 SDI (마케팅전략 그룹장)

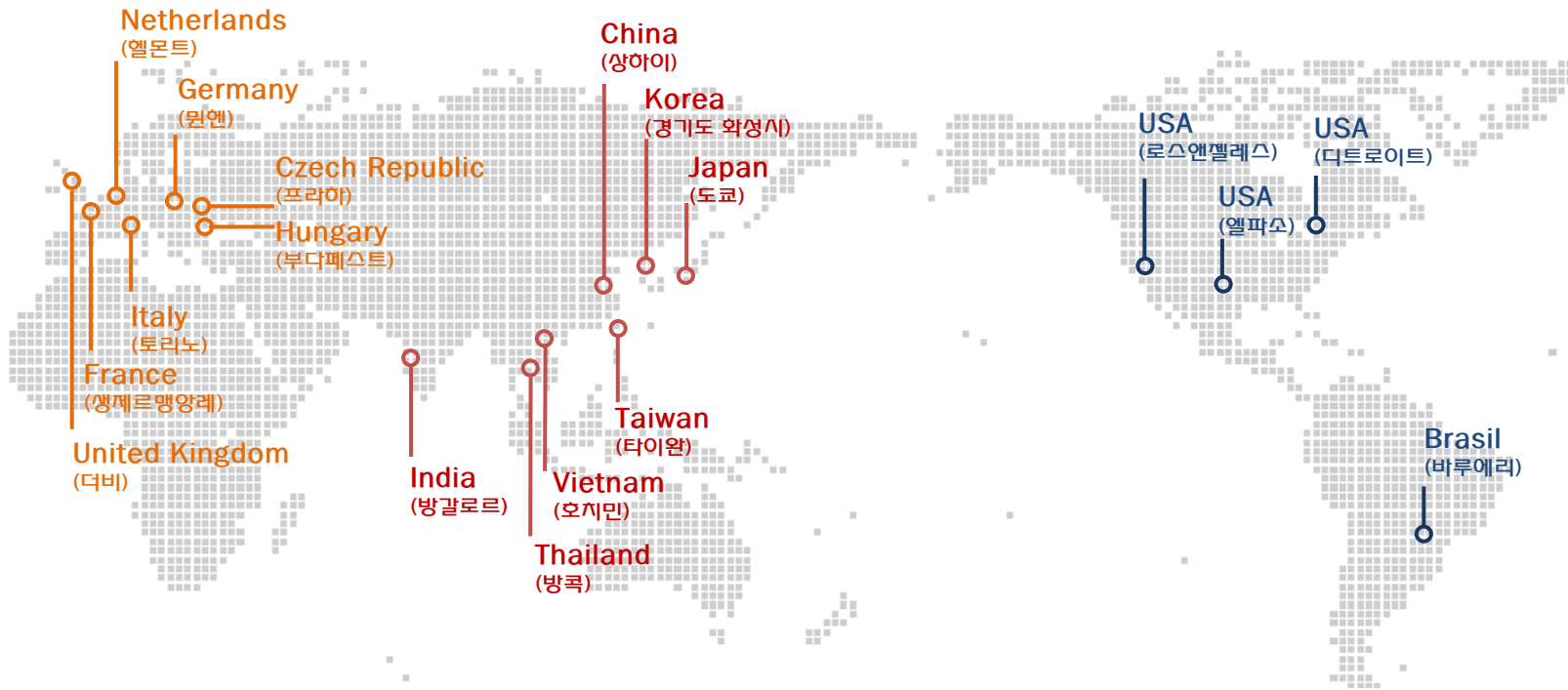
아마다미야찌코리아 주요연혁

2017.04.27	'17 고용노동부 강소기업 선정
2016.09.10	AMADA Group 창립 70주년
2014.04.01	사명 변경 (아마다미야찌코리아 주식회사)
2013.07.15	윤경호 대표이사 취임
2013.03.28	AMADA Group 자회사로 편입
2011.10.26	FA설비 생산 Line 증설
2010.07.01	FA사업 개시
2010.01.04	LASER 용접기 확대 생산
2009.12.22	본사 사옥신축 이전(경기도 화성시 능동)
2001.12.02	ISO 9001:2000인증 획득(SGS)
2001.12.02	LASER 용접기 생산
2000.08.01	ISO 9002 획득(SGS)
1996.12.15	Inverter 용접기 생산
1994.04.26	저항용접 Controller 생산
1991.04.02	한국 현지 법인(미야찌코리아 주식회사) 설립
1972년 02월	일본 MIYACHI 전자주식회사 설립

GLOBAL NETWORK

글로벌 네트워크

AMADA MIYACHI 그룹은 본사인 일본 외 전세계 15개국에 총 18개 지점의 제조, 판매 및 A/S의 거점을 두고
용접분야 전세계 No.1을 위한 글로벌 네트워크를 구축하고 있습니다.



VISION

아마다미야찌코리아의 비전

AMADA MIYACHI KOREA는 산업용 정밀용접기술의 Global No.1 그리고 용접 System 전문 기업으로서의 비전을 실현하기 위해 6가지 핵심가치(Six Value)를 바탕으로 기존의 틀에 안주하지 않고 도전과 혁신을 통해 최고를 추구합니다.

| 비전

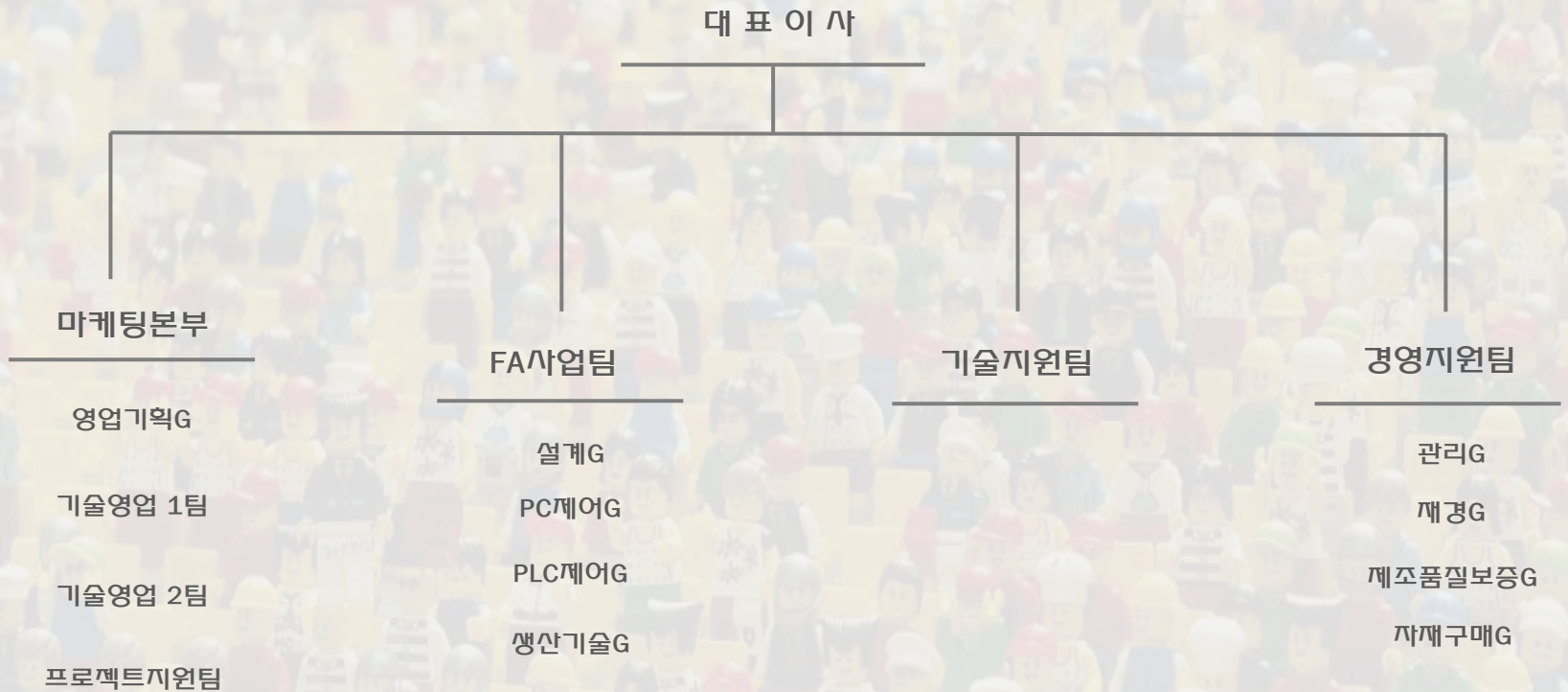
산업용 정밀용접기술 **Global NO.1** & 용접 **System 전문기업**

| 핵심가치(6Values)



ORGANIZATION

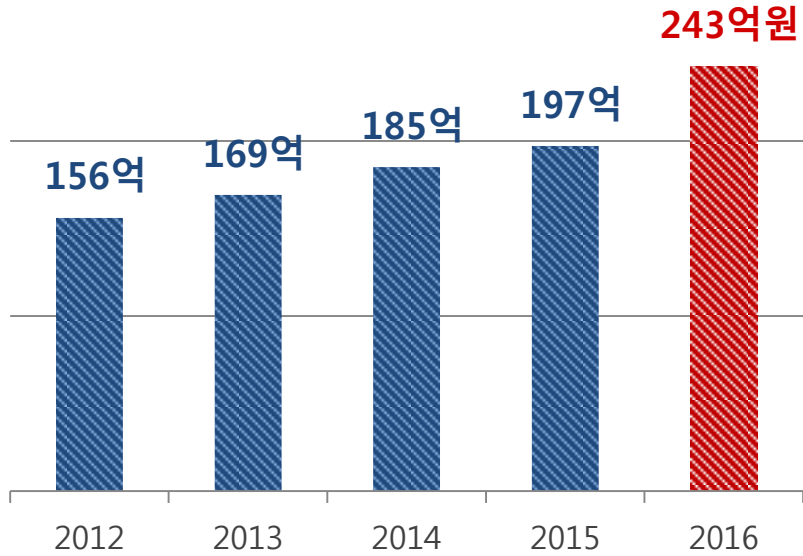
아마다미야찌코리아 조직도



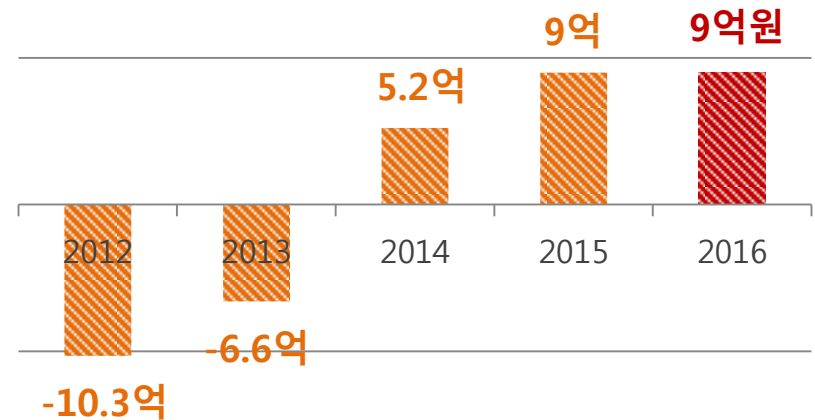
ANNUAL SALES GROWTH

연간 매출액 / 영업이익

연간 매출액



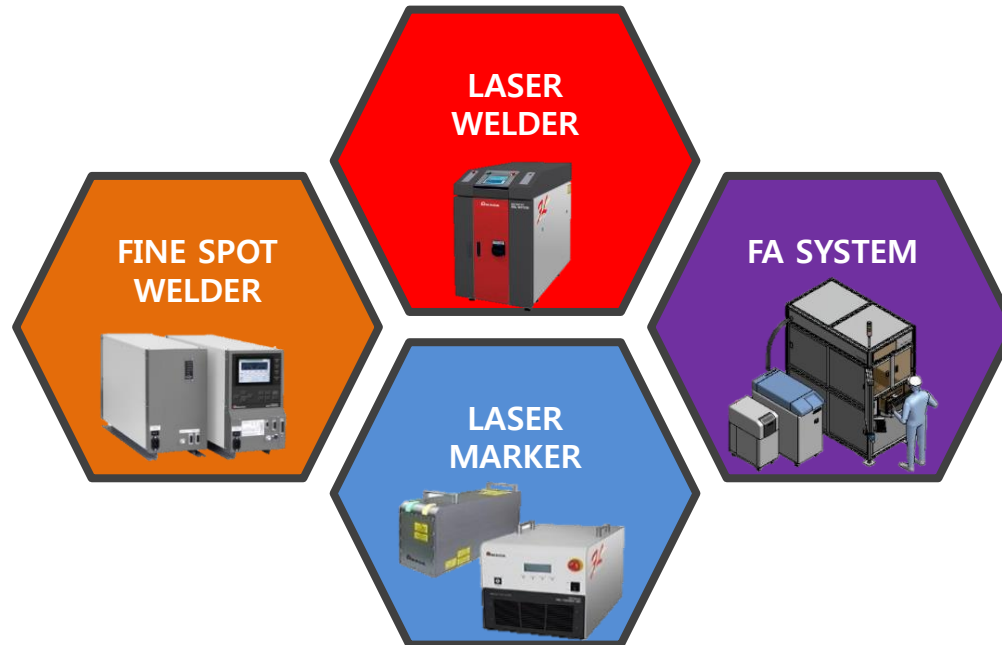
연간 영업이익



BUSINESS

사업영역

AMADA MIYACHI KOREA는 세계 일류의 LASER 용접 및 가공기술과 저항용접기술, FA 시스템 제작 기술을
점비하였으며, 개발에서 제조, 용접공법 제안, 판매, 설치, A/S까지 일괄체제 아래 고객의 제조품질 향상과
고객만족을 최우선 목표로 서비스를 제공하고 있습니다.



APPLICATION

활용영역

자동차

Automobiles

- EV · HEV용 자동차전지 용접
- 본딩, 부품 용접
- 엔진부품 용접, 마킹



전자부품

Automotive Electronics

- 모터용접, 마킹
- 네비게이션기기 마킹
- 플러그 용접
- 하네스 용접
- 각종센서, ECU용접



전자부품

Electronic Components

- 각종센서 용접, 마킹
- 수정진동자 가공, 마킹
- 콘넥터, 릴레이 용접
- 콘덴서, 캐패시터 용접
- 기판수리, 트리밍
- FET, IGBT 용접



태양전지

Solar Equipment

- 박막태양전지기판의 패터닝
- 박막태양전지기판의 절연처리



반도체 · IC

Semiconductors and Packages

- 실리콘웨이퍼 · WL-CSP에의 마킹
- IC · 칩 부품에의 마킹, 디버링



디지털가전

Digital Consumer Electronics

- DVD · BD · HDD레코드부품의 용접 · 마킹
- 디지털카메라 · 비디오키메라 등의 용접 · 마킹



모바일

Mobile Equipment

- 리튬이온전지 용접
- 휴대전화 · 스마트폰 · 태블릿 단말기 · 음악플레이어의 용접 · 마킹
- 스피커 · 진동모터 등의 용접



디스플레이

Displays

- 액정TV · PDP의 Glass 마킹
- 액정 백라이트의 용접
- 디스플레이 기판 용접



컴퓨터

Personal Computers

- 키보드 마킹
- 하드디스크 부품 용접
- 액정 백라이트 용접



광통신

Optical Communications

- 레이저 다이오드
- 광FIBER용 LD모듈
- LED 모듈 등 용접



의료기기

Medical Equipment

- 카테터, 교정브릿지, 주사바늘 용접
- 메스, 교자 등 의료기구 마킹



항공/우주

Aviation and Space

- 유압밸브
- 터빈날개 용접
- 부시교무에의 마킹



APPLICATION

산업별 주요 Application 사례

전지



[전기자동차용 Battery 전극]

전기자동차에 들어가는 Battery 전극 용접

- 적용제품 : Fiber Laser 5KW (모델명 : FK-F5000)
- 적용공법 : Laser 겹치기 용접 (Continuous Weld)
- 주고객사 : LG화학, SKI, SDI, 현대

자동차

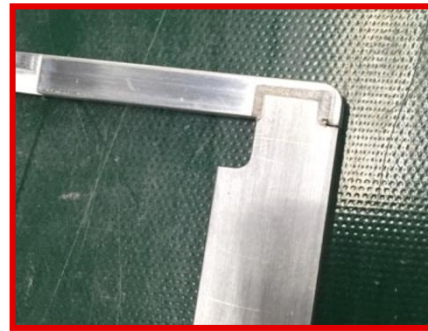
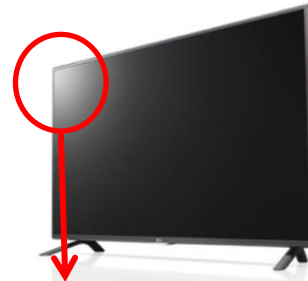


[전기자동차용 친환경 구동모터]

전기자동차(EV) 구동축에 동력을 제공하는 장치

- 적용제품 : 저항용접DC인버터 (모델명 : IS-1400A)
- 적용공법 : Fusing공법 (터미널+Wire)
- 주고객사 : 현대모비스

디스플레이

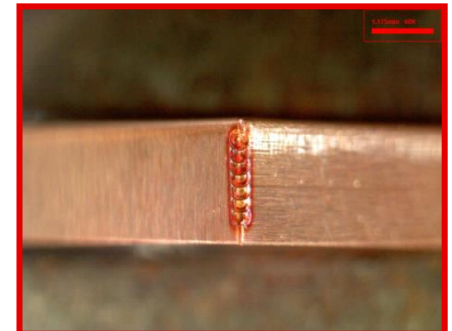


[TV 프레임]

LED TV 프레임 사출물 용접

- 적용제품 : Fiber Laser 500W (모델명 : FK-F0500-SM)
- 적용공법 : Laser 맞대기 용접 (Wobble)
- 주고객사 : LG전자

휴대폰



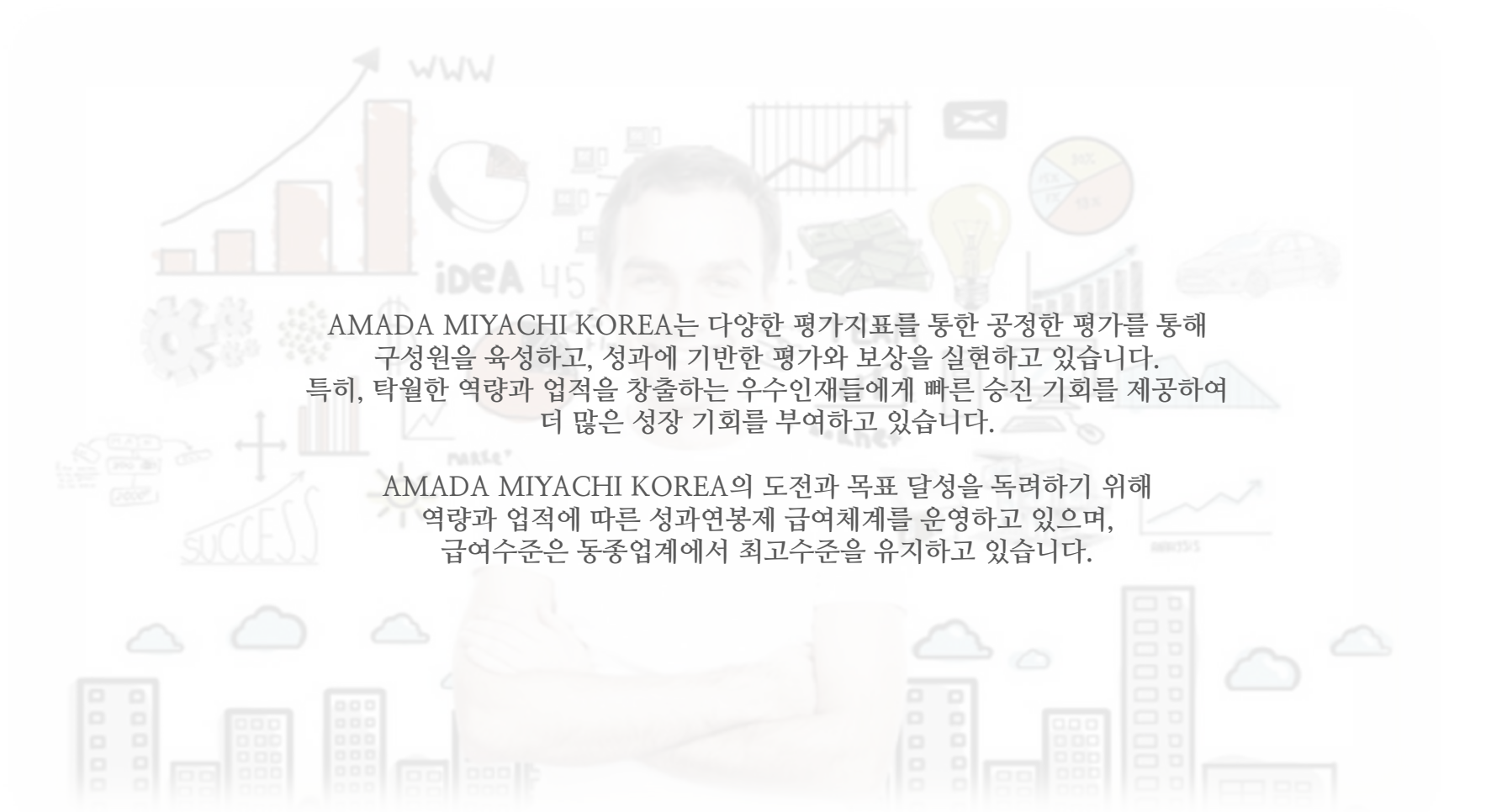
[휴대폰 카메라 모듈 Case]

휴대폰용 카메라 모듈 Case 용접

- 적용제품 : Pulse Laser 150W (모델명 ML-2450A)
- 적용공법 : Seam 용접
- 주고객사 : LG이노텍

EVALUATION & REWARD

평가와 보상



AMADA MIYACHI KOREA는 다양한 평가지표를 통한 공정한 평가를 통해 구성원을 육성하고, 성과에 기반한 평가와 보상을 실현하고 있습니다. 특히, 탁월한 역량과 업적을 창출하는 우수인재들에게 빠른 승진 기회를 제공하여 더 많은 성장 기회를 부여하고 있습니다.

AMADA MIYACHI KOREA의 도전과 목표 달성을 독려하기 위해 역량과 업적에 따른 성과연봉제 급여체계를 운영하고 있으며, 급여수준은 동종업계에서 최고수준을 유지하고 있습니다.

WELFARE

복리후생제도

AMADA MIYACHI KOREA는 구성원들이 생활의 안정을 통해 회사와 개인의 발전에 전념하도록 하는 한편, 본인과 가족의 건강을 지키며, 교육비 부담을 절감하고, Refresh 및 각종 포상제도 운영을 통해 삶의 질 향상과 직원의 행복을 위한 복리후생지원에 최선을 다하고 있습니다.



Health

의료비 지원
부부동반 종합건강검진



생활안정

주택자금 지원
자기개발 보조금
도서구입비
자녀교육비
자녀 대학교 학자금
명절귀향비



Refresh

회사 리조트
하계휴가
징검다리휴일 유무
조직활성화비 지원
크리스마스 선물



보험가입

4대보험
단체상해보험



경조유가/경조금

경조유가
경조금 지급



Reward

장기근속자 포상
최우수사원상(年)
우수사원상(月)

RECRUIT

아마다미야찌코리아의 인재상

회사의 **비전과 핵심가치**를 공감하고 **열정과 도전의식**을 갖춘 인재



혁신

열린 사고와 창의적인 아이디어로 새로운 방안과 기회를 찾아내는 인재



열정

맡은 분야에서 최고가 되기 위한 열정을 간직한 인재



헌신

우리를 먼저 생각하며 공동의 목표를 위해 헌신할 줄 아는 인재



소통

공동체 의식으로 서로를 믿으며 협력하고 소통할 수 있는 인재



도전

할 수 있다는 자신감으로 도전적인 목표를 설정하고 달성하는 인재



책임

자신에게 주어진 역할과 약속에 대한 책임을 완수하는 인재

RECRUIT

아마다미야찌코리아 채용분야

채용구분	경력구분	직무내용	자격요건 / 우대사항
기술영업팀	신입	<ul style="list-style-type: none"> - Laser 용접기 및 주변기기 등 자사제품의 마케팅 - 신규고객 관리, 기존거래처 관리 - 수주, 매상, 수금 관리 - 대고객 기술지원 및 서비스 등 	<ul style="list-style-type: none"> * 학력 : 4년제 대졸 * 전공 : 전기,전자,기계 등 공학계열 * 우대 : 일본어/영어/중국어 가능자
프로젝트지원팀	신입	<ul style="list-style-type: none"> - Laser 용접기 및 주변기기 등 자사제품의 설비셋업, 공정대응, 기술지원, A/S 관련업무 	<ul style="list-style-type: none"> * 학력 : 전문대졸 이상 * 전공 : 전기,전자,기계,광학 등 공학계열 * 우대 : 일본어/영어/중국어 가능자
제조품질보증팀	신입	(제조품질보증G) <ul style="list-style-type: none"> - Laser 용접기 및 주변기기 제조 - 자사제품의 품질관리 	<ul style="list-style-type: none"> * 학력 : 고졸(특성화고),전문대졸, 4년제 대졸 * 전공 : 전기,전자관련(공학계열) * 우대 : 일본어/영어/중국어 가능자

RECRUIT

아마다미야찌코리아 채용절차 및 지원방법

01

채용공고

수시채용을 운영하며 다양한 경로를 통해 함께 비전을 공유할 가족을 찾고 있습니다.

02

원서접수(지원방법)

이메일을 통해 지원서를 접수합니다.
메일주소 및 양식은 홈페이지 www.mkc.miyachi.com 內 채용정보에서 확인할 수 있습니다.

03

서류전형

기본적인 자격요건과 자기소개서를 통해 1차적인 역량 검증을 진행합니다.

04

면접전형(경력직 별도 안내)

1, 2차에 걸쳐 단계별 면접을 진행합니다. 직무역량과 인성, 조직적합성 등을 검증하는 단계입니다.

05

최종합격

아마다미야찌코리아에서 여러분의 꿈을 실현하세요.

CONTACT US

오시는 길



주소 : 경기도 화성시 동탄하나1길28(능동)

Tel : 031. 8015. 6812 | Fax : 031. 8003. 5995

E-mail : thkim@mkc.miyachi.com

