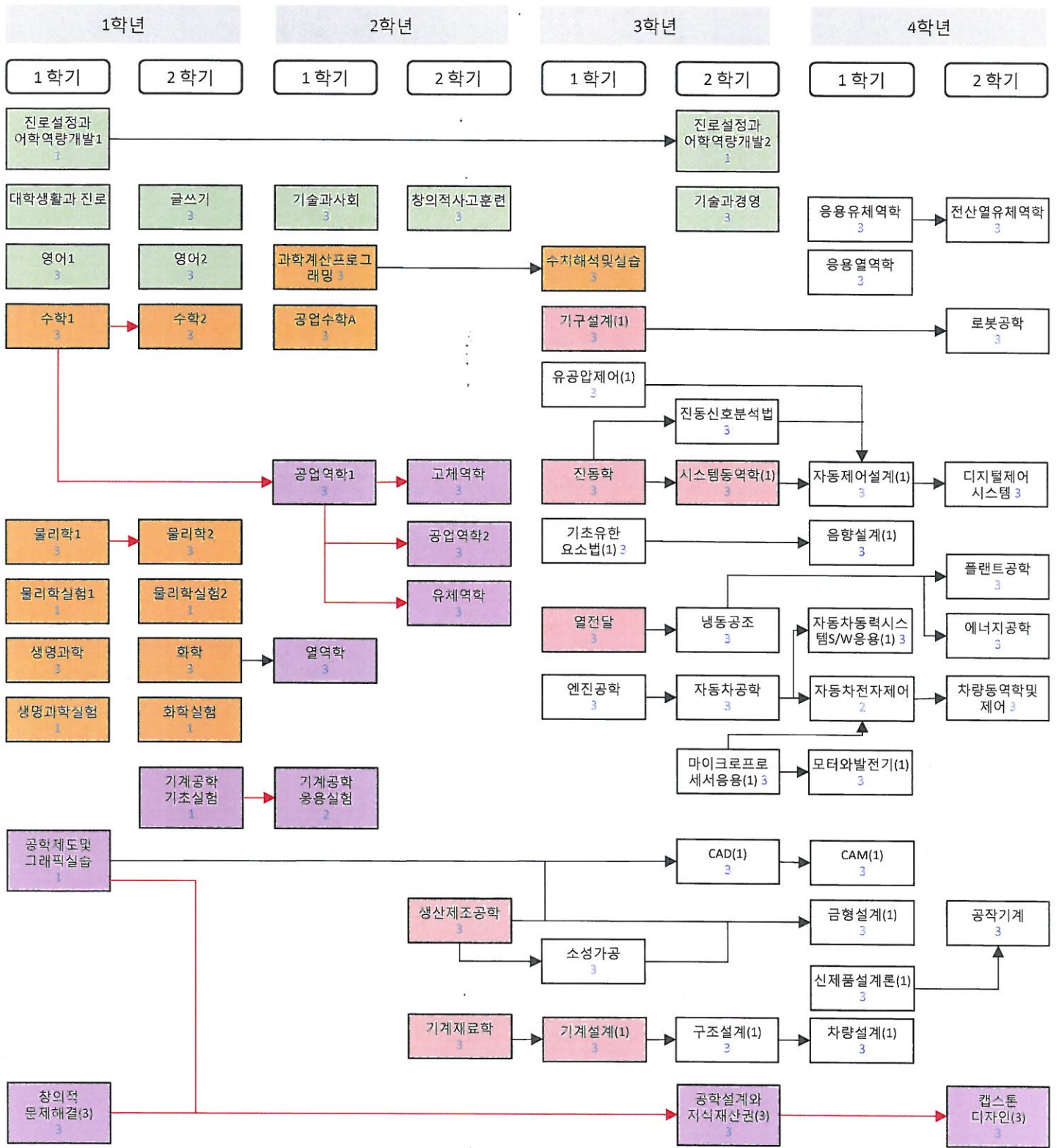


2014학년도 기계공학전문 과정 교과목 이수 체계도

(~2014학년도 입학생 적용)



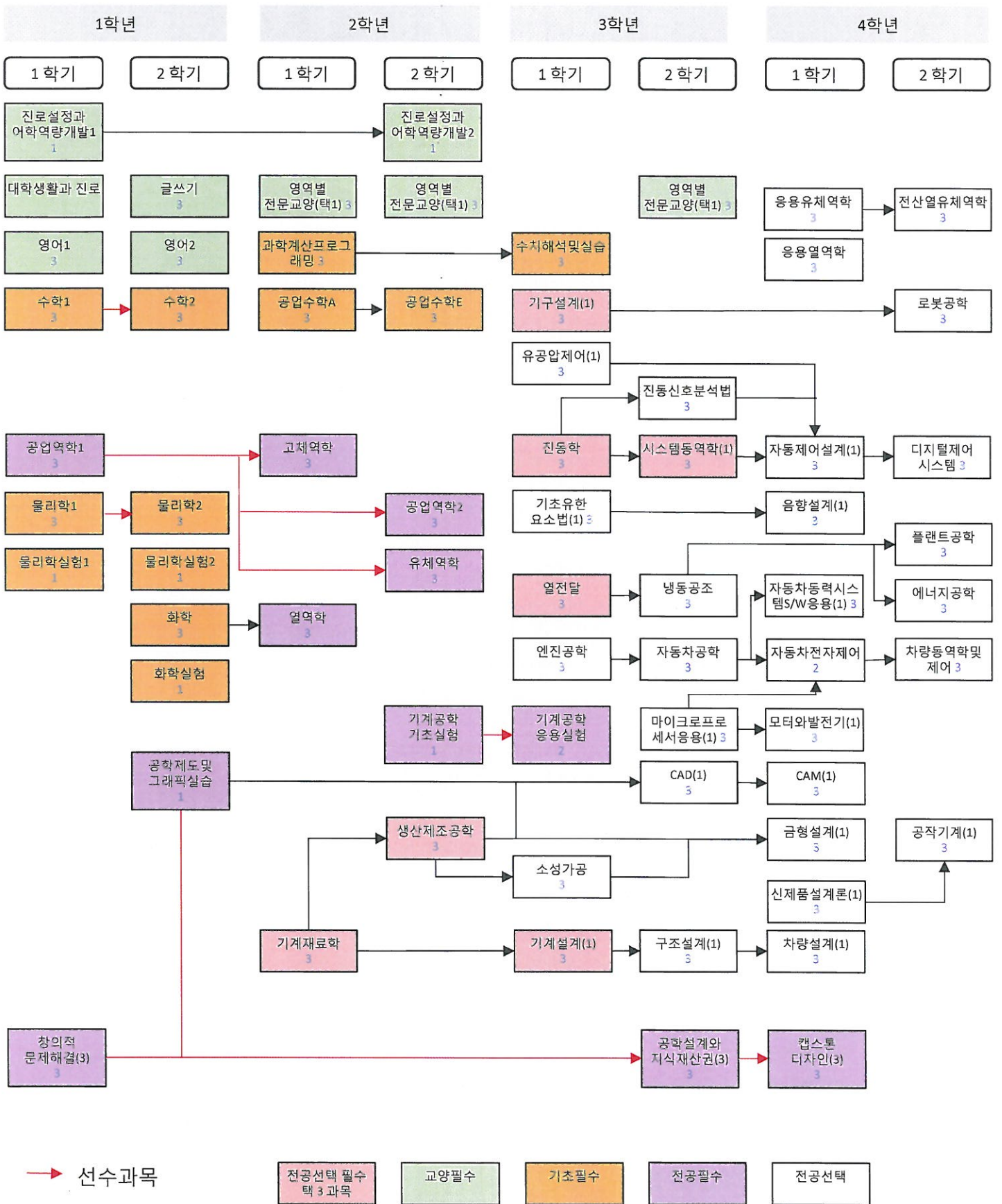
→ 선수과목
 → 권장이수과목

전공선택 필수 택 3 과목 교양필수 기초필수 전공필수 전공선택

()안의 숫자는 설계학점, 총 12학점 이상 이수

2015학년도 기계공학전문 과정 교과목 이수 체계도

(2015학년도 입학생 적용)



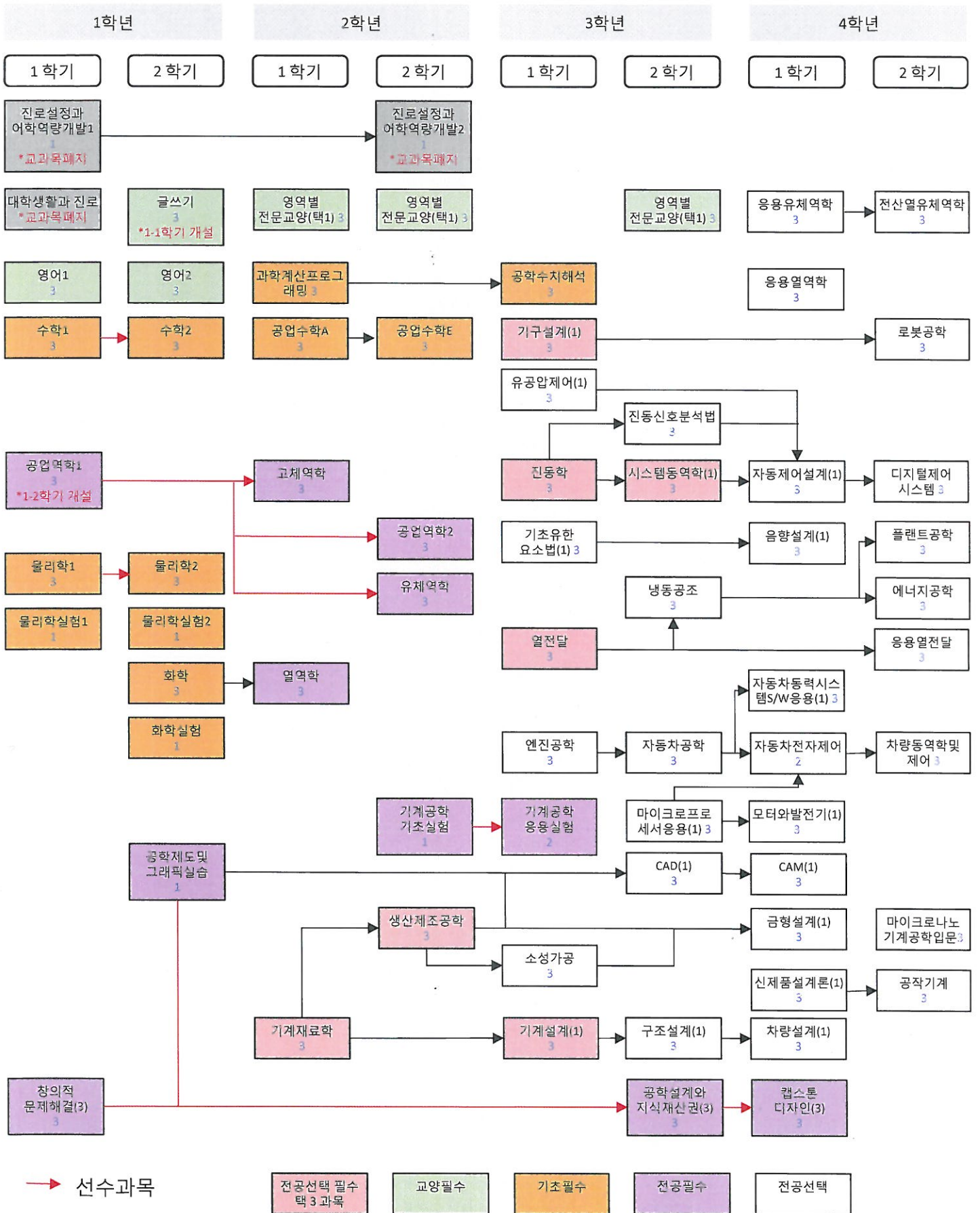
→ 선수과목
 전공선택 필수 택 3 과목
 교양필수
 기초필수
 전공필수
 전공선택

→ 권장이수과목

()안의 숫자는 설계학점, 총 12학점 이상 이수

2015학년도 기계공학전문 과정 교과목 이수 체계도

(2017학년도 편입생 적용)



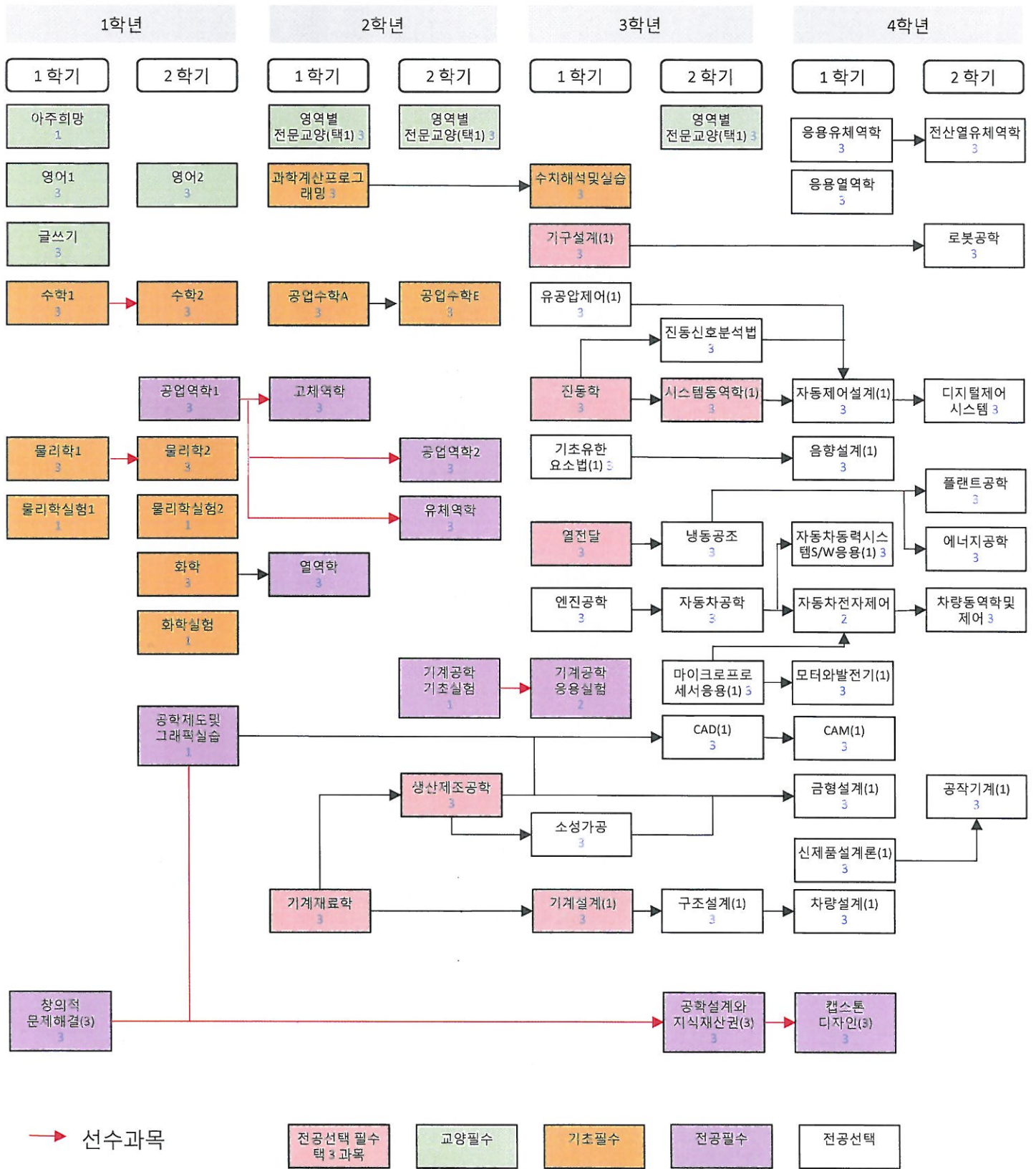
→ 선수과목
→ 권장이수과목

전공선택 필수 택 3 과목 교양필수 기초필수 전공필수 전공선택

()안의 숫자는 설계학점, 총 12학점 이상 이수

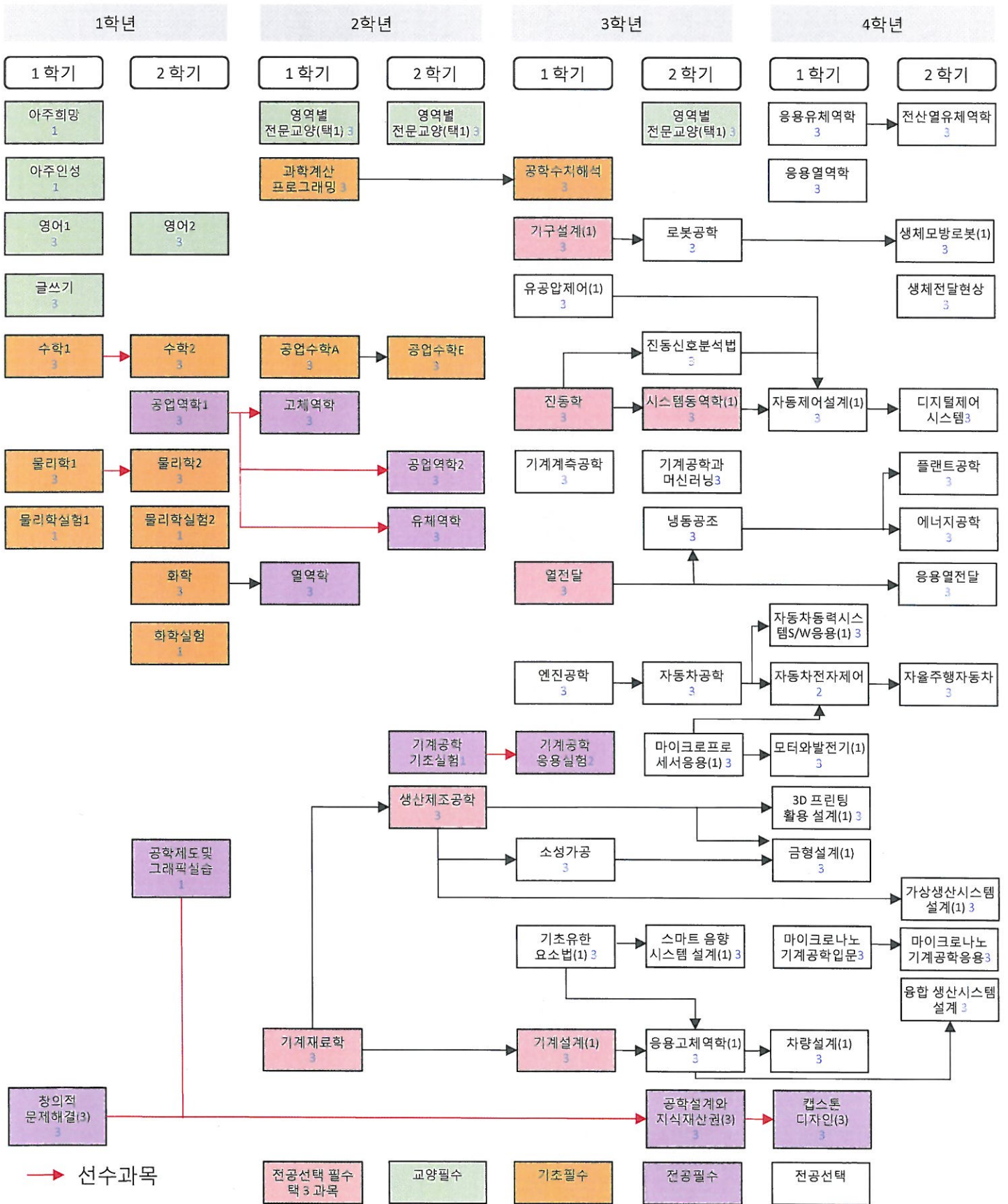
2016학년도 기계공학전문 과정 교과목 이수 체계도

(2016학년도 입학생 적용)



2019학년도 기계공학전문 과정 교과목 이수 체계도

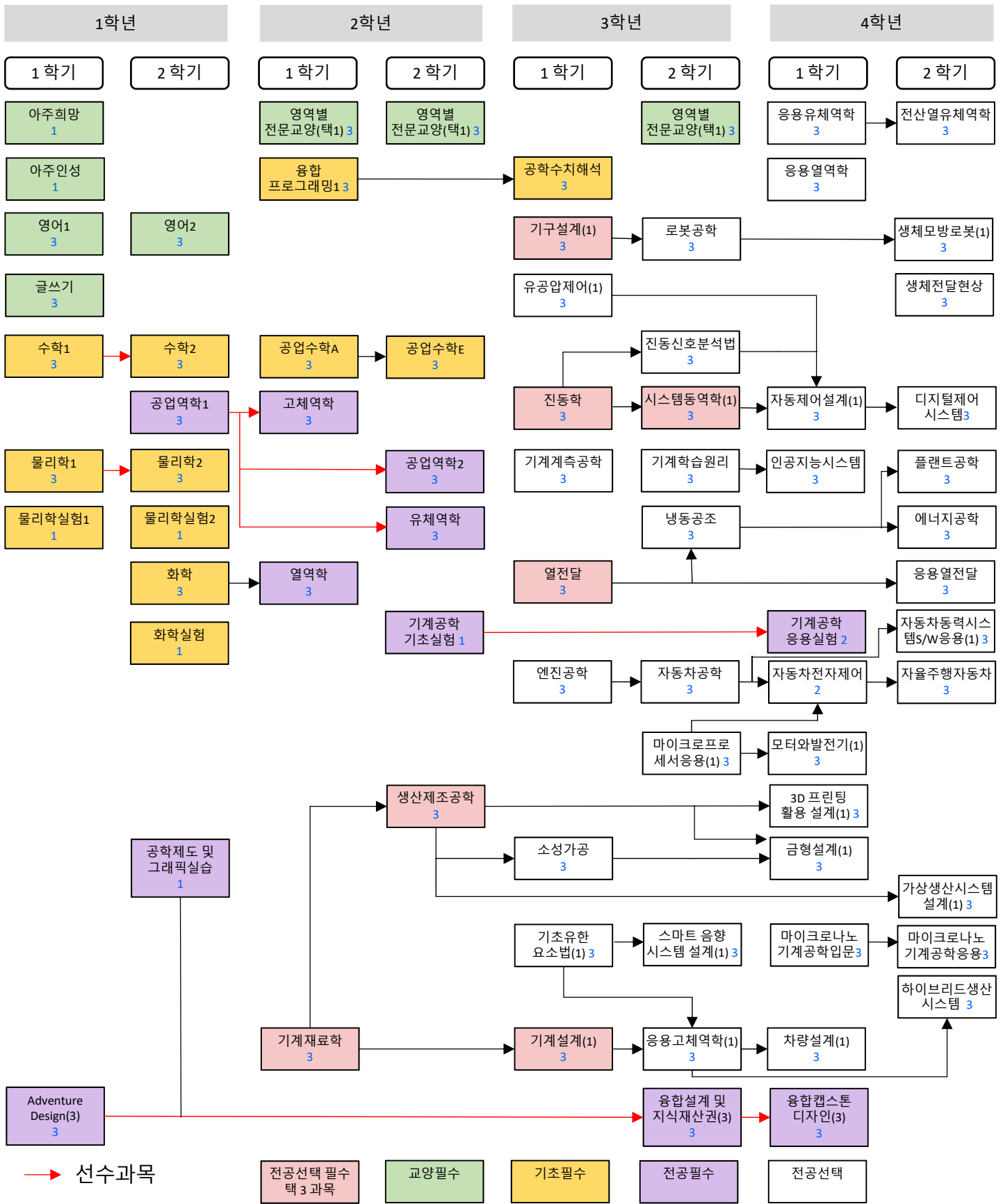
(2019학년도 입학생 적용)



()안의 숫자는 설계학점, 총 12학점 이상 이수

2020학년도 기계공학전문 과정 교과목 이수 체계도

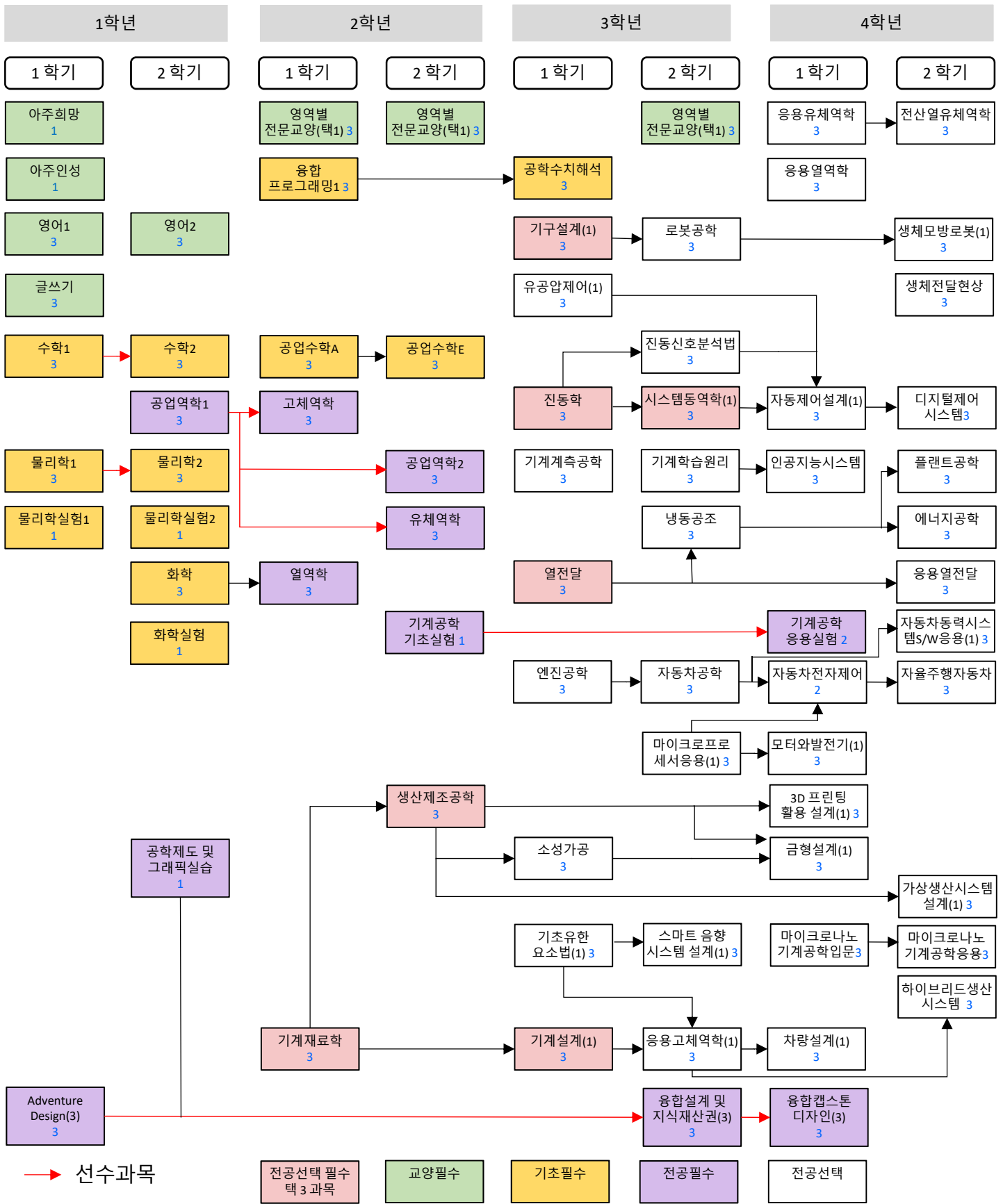
(2020학년도 입학생 적용)



()안의 숫자는 설계학점, 총 12학점 이상 이수

2021학년도 기계공학전문 과정 교과목 이수 체계도

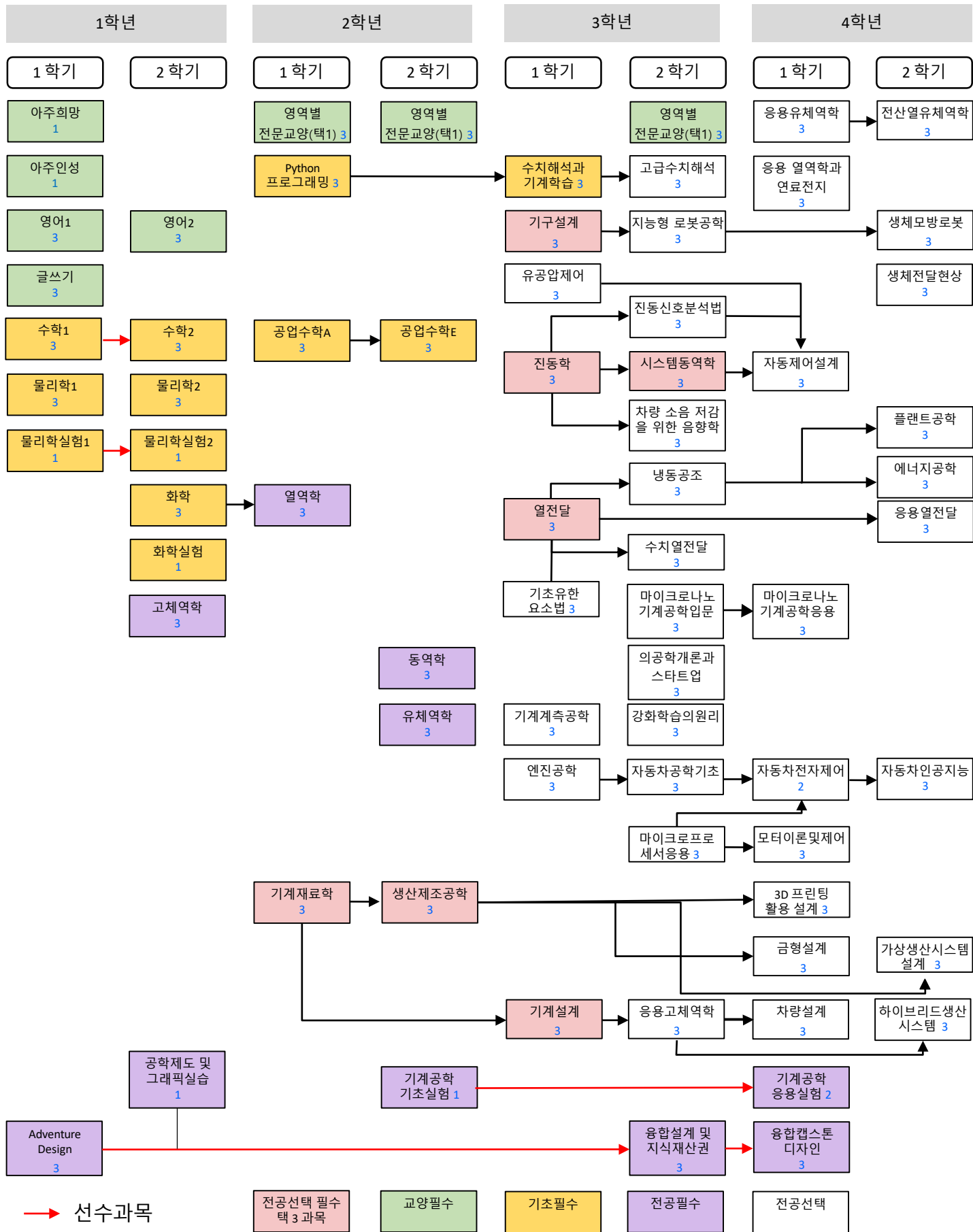
(2021학년도 입학생 적용)



()안의 숫자는 설계학점, 총 12학점 이상 이수

2024학년도 기계공학전공 교과목 이수 체계도

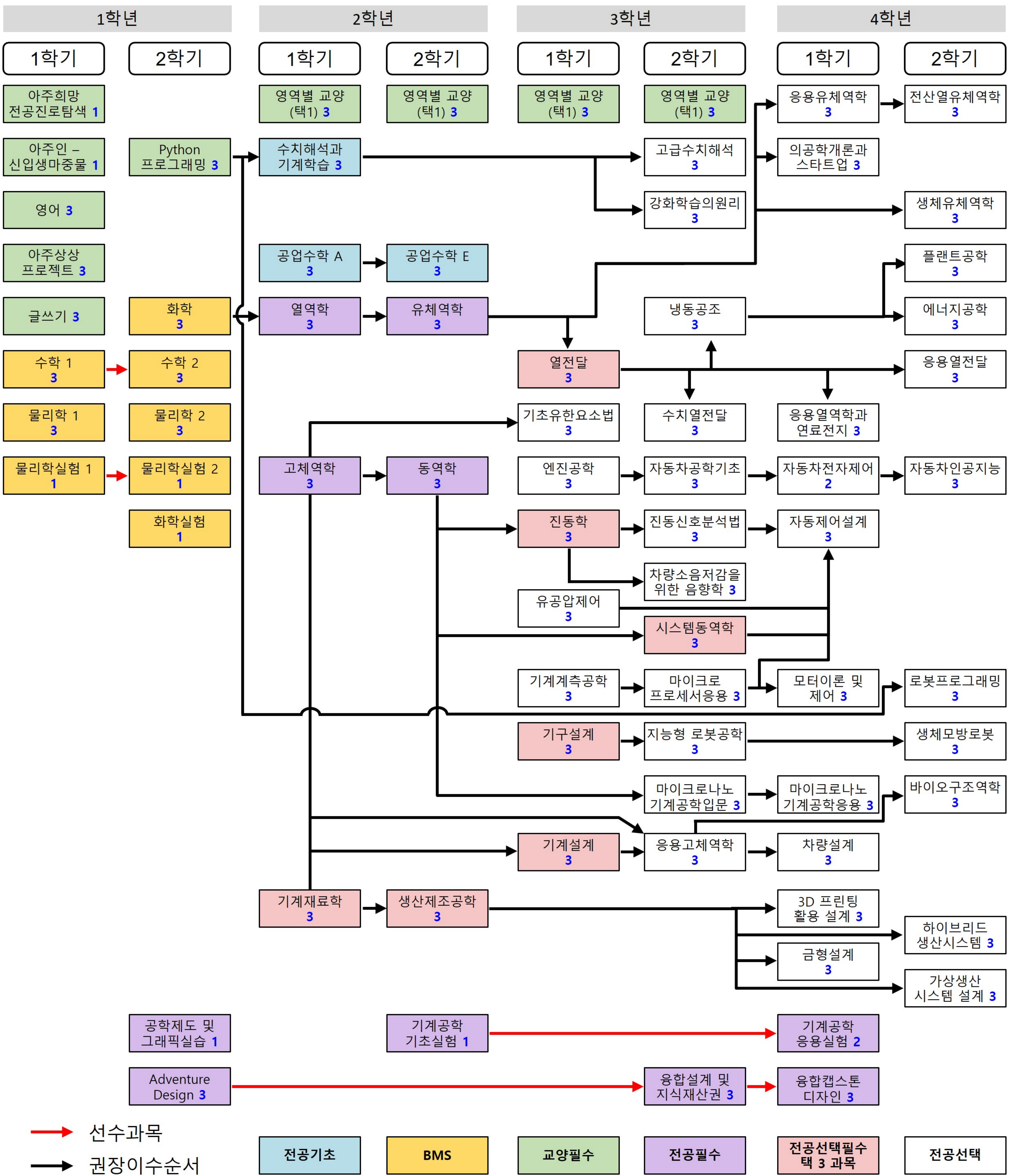
(2024학년도 입학생 적용)



→ 선수과목
→ 권장이수과목

2025학년도 기계공학전공 교과목 이수 체계도

(2025학년도 입학생 적용)



→ 선수과목
→ 권장이수순서

전공기초 BMS 교양필수 전공필수 전공선택필수 3 과목 전공선택